

Stellen Sie sich vor, ein Team von Wissenschaftlern bekommt den Auftrag, einen einzigartigen Werkstoff zu entwickeln! Das neue Material sollte dabei...

Die Ruhlandt-Holz GmbH & Co. KG ist ein traditionelles Laubholzsägewerk in Nordhessen, Deutschland.

Unsere Produkte werden international gehandelt und vertrieben. Unseren Ausgangsrohstoff beziehen wir im Umkreis von 100 Kilometern.



Ihre Verantwortung

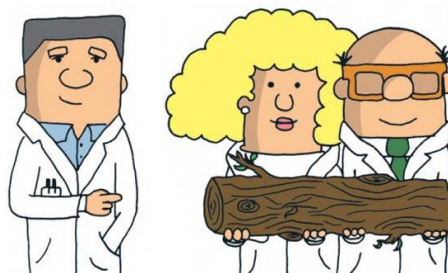
- Effiziente Steuerung der Produktion sowie Einsatz von unseren Mitarbeitern, Maschinen und Material
- Kontinuierliche Analyse und Verbesserung der Fertigungsprozesse
- Mitwirkung bei der Planung und Umsetzung von technischen Optimierungsprojekten
- Strategische Planung und laufende Organisation der Instandhaltung sowie Sicherung eines reibungslosen Produktionsablaufes

Ihr Profil

- Kenntnisse moderner Fertigungsmethoden, z.B. Lean Management / Kaizen
- Erste Erfahrung in der Mitarbeiterführung
- Analytisches Verständnis für komplexe technische/logistische Prozesse
- Systematische Arbeitsweise, Eigeninitiative und Organisationstalent

Wir freuen uns auf Ihre Bewerbung!

Am Bahnhof 12
37281 Wanfried- Helda
Tel. +49 (0) 56 55 – 306
Fax +49 (0) 56 55 – 8323
E-Mail: info@ruhlandt-holz.com



Sie glauben, dass ist unmöglich? Diesen Werkstoff gibt es aber schon – das wohl älteste Baumaterial der Menschheit: Holz!